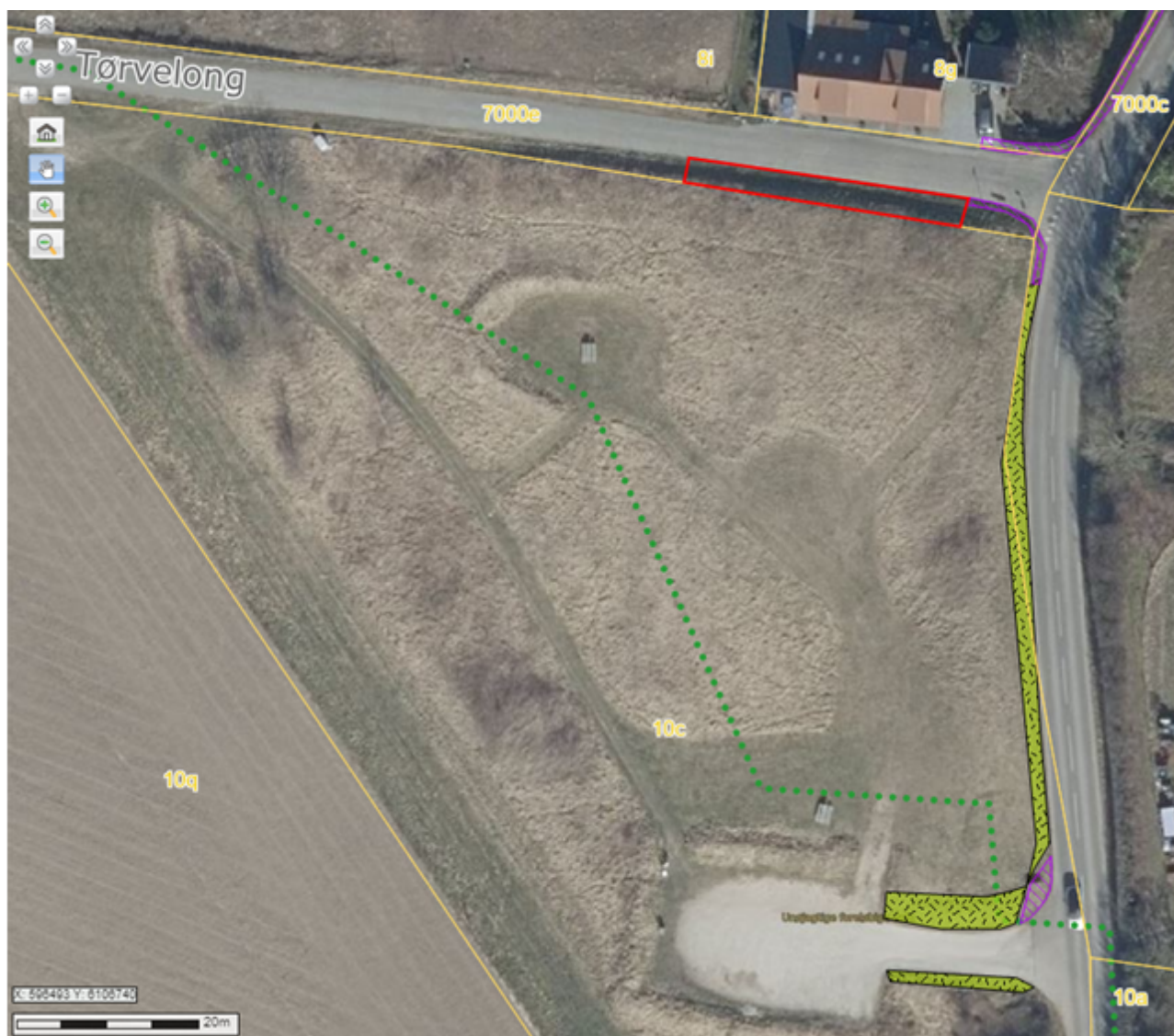


Bilag:

Forsøgsstrækninger for tidlig slåning

Strækning 1: ca. 90 m² på Tørvelong. En nordvendt skråning i forlængelse af Artsrig Vejkant nr. 19, Østvendt skrænt på Alpevej. Markeret med rød firkant nedenfor:



Strækning 2: ca. 100 m² på Eskebjergvej. En Østvendt skrænt i forlængelse af Artsrig Vejkant nr. 20 på Eskebjergvej. Her skal klippes en del af den allerede udlagte Artsrige vejkant sammen med den almindelige rabat, da agermånen, ifølge Danmarks Naturfredningsforening "Vejkantsnotat billedbilag 2023", kæmper mod græsset. Markeret med rød firkant nedenfor.

